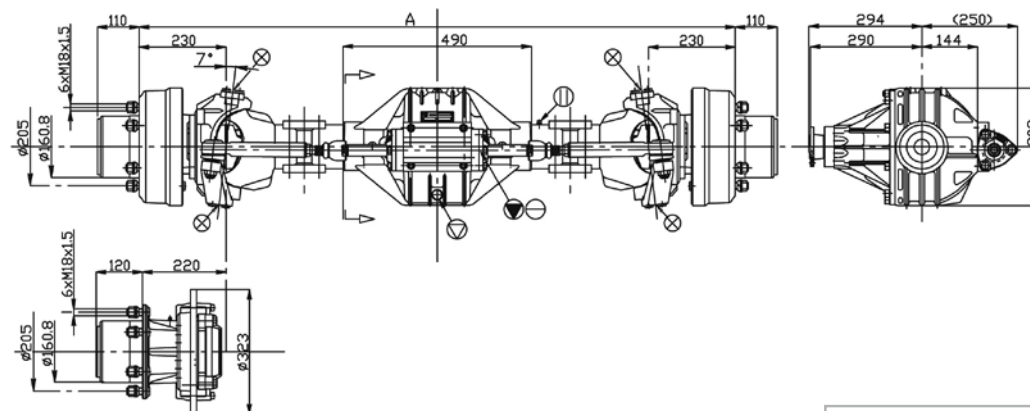
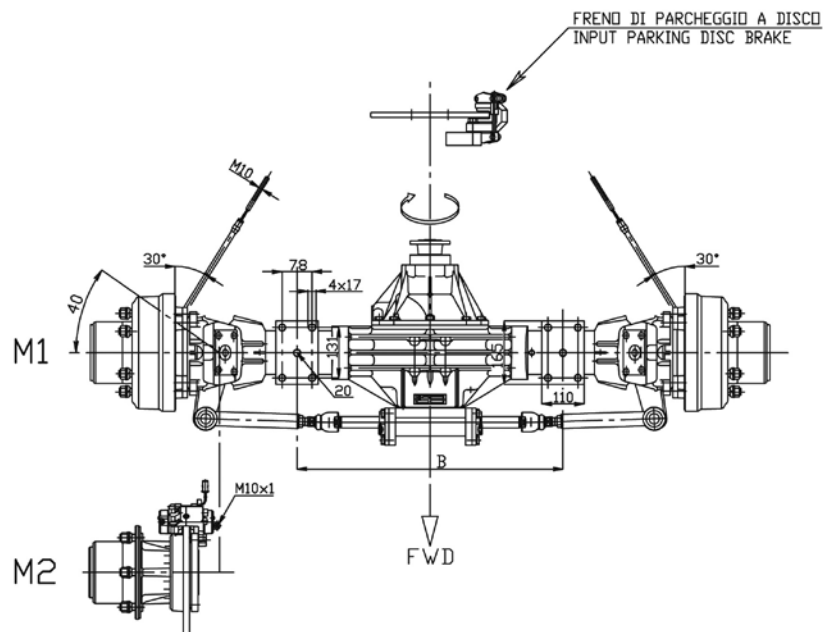


Tipo mozzo / Wheel hub type	M1	M2	M3
Portata statica massima (daN) / Maximum static load (daN)		7500	
Portata dinamica massima (daN) / Maximum dynamic load (daN)		6000	
Coppia massima in uscita (daNm) / Maximum output torque (daNm)		1000	
Rapporto di riduzione al differenziale / Reduction ratio at differential	2.687:1 - 3.23:1 - 3.70:1 - 4.445:1 - 5.30:1 - 6.428:1		
Rapporto di riduzione alle ruote / Reduction ratio at wheels	4.50:1		
Rapporto di riduzione totale / Total reduction ratio	12.092:1 - 14.535:1 - 16.65:1 - 20.05 - 23.85:1 - 28.926:1		
Carreggiata - quota A (mm) / Track - dimension A (mm)	1600 - 1930 - 2160	1650 - 1850 - 2080	1434 - 1860 - 1835
Tipo di freni di servizio / Service brakes type	a tamburo drum brake 270x60	a tamburo drum brake 270x60	a disco ø 320 con pinza P.4.44 disc brake ø 320 with caliper
Coppia di frenatura a una ruota (daNm) / Wheel braking torque (daNm)		600	400
Pressione di comando freni di servizio (bar) / Service brake acting pressure (bar)		105	150

## Ponte differenziale rigido Rigid drive axle

I dati di cui sopra sono puramente indicativi.  
Le applicazioni individuali  
sono soggette alla approvazione della  
Comer Industries S.p.a.

Above figures are an indication only.  
Individual applications are subjects to  
approval by Comer Industries S.p.a.



	TAPPO CARICO OLIO FILL OIL PLUG		INGRASSATORE GREASER
	TAPPO LIVELLO OLIO LEVEL OIL PLUG		TAPPO SCARICO OLIO DRAIN OIL PLUG
	TAPPO SFIATO OLIO BREATHER PLUG		

Tipo mozzo / Wheel hub type	M1	M2
Portata statica massima (daN) / Maximum static load (daN)	7500	
Portata dinamica massima (daN) / Maximum dynamic load (daN)	6000	
Coppia massima in uscita (daNm) / Maximum output torque (daNm)	1000	
Rapporto di riduzione al differenziale / Reduction ratio at differential	2.687:1 - 3.23:1 - 3.70:1 - 4.455:1 - 5.30:1 - 6.428:1	
Rapporto di riduzione alle ruote / Reduction ratio at wheels	4.50:1	
Rapporto di riduzione totale / Total reduction ratio	12.092:1 - 14.535:1 - 16.65:1 - 20.05:1 - 23.85:1 - 28.926:1	
Carreggiata - quota A (mm) / Track - dimension A (mm)	1585 - 1672	1565 - 1652
Tipo di freni di servizio / Service brakes type	a tamburo / drum brake 270x60	a disco ø 320 con pinza P.4.44 disc brake ø 320 with caliper
Coppia di frenatura a una ruota (daNm) / Wheel braking torque (daNm)	600	400
Pressione di comando freni di servizio (bar) / Service brake acting pressure (bar)	105	150

## Ponte differenziale sterzante Steering drive axle

I dati di cui sopra sono puramente indicativi.  
Le applicazioni individuali  
sono soggette alla approvazione della  
Comer Industries S.p.a.

Above figures are an indication only.  
Individual applications are subjects to  
approval by Comer Industries S.p.a.