

Portata statica massima (daN) Maximum static load (daN)	<b>7500</b>
Portata dinamica massima (daN) Maximum dynamic load (daN)	<b>6500</b>
Coppia massima in uscita (daNm) Maximum output torque (daNm)	<b>1250</b>
Rapporto di riduzione al differenziale Reduction ratio at differential	<b>1.984:1</b> <b>3.4146:1</b>
Rapporto di riduzione alle ruote Reduction ratio at wheels	<b>4.50:1</b>
Rapporto di riduzione totale Total reduction ratio	<b>8.929:1</b> <b>15.365:1</b>

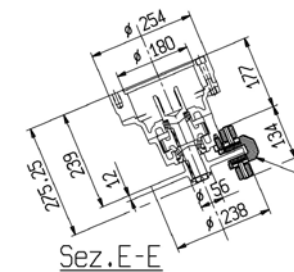
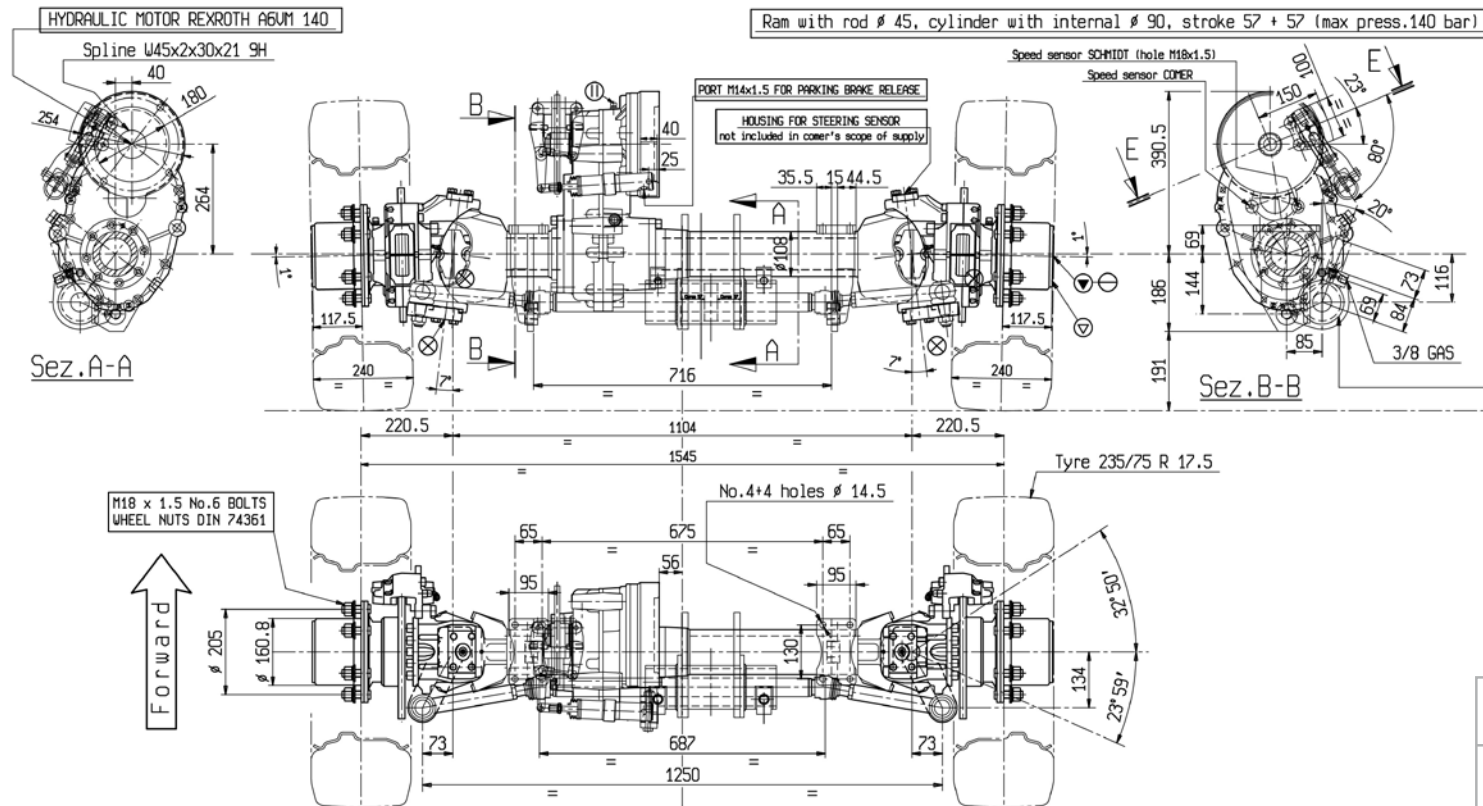
Tipo mozzo Wheel hub type	-
Carreggiata - quota A (mm) Track - dimension A (mm)	<b>1545</b>
Tipo di freni di servizio Service brakes type	<b>a disco ø 320 con pinza P.4.44 Disc brake ø 320 with caliper</b>
Coppia di frenatura a una ruota (daNm) Wheel braking torque (daNm)	<b>480</b>
Pressione di comando freni di servizio (bar) Service brake acting pressure (bar)	<b>150</b>

## Ponte differenziale rigido ad assi paralleli

Rigid differential drive axle with parallel axis

I dati di cui sopra sono puramente indicativi.  
Le applicazioni individuali  
sono soggette alla approvazione della  
Comer Industries S.p.a.

Above figures are an indication only.  
Individual applications are subjects to  
approval by Comer Industries S.p.a.



FRENO DI PARCHEGGIO A DISCO NEGATIVO NEGATIVE PARKING DISK BRAKE	
COPPIA FRENANTE ALLE RUOTE BRAKING TORQUE AT THE WHEELS	: 803 daNm
PRESSIONE Sbloccaggio FRENO MIN. MIN. BRAKE RELEASE PRESSURE	: 25 bar
PRESSIONE Sbloccaggio FRENO MAX. MAX. BRAKE RELEASE PRESSURE	: 50 bar
TIPO DI OLIO OIL TYPE	= MINERAL OIL

	INGRASSATORE GREASER
	TAPPO CARICO OLIO FILL OIL PLUG
	TAPPO LIVELLO OLIO LEVEL OIL PLUG
	TAPPO SFIATO OLIO BREATHER PLUG
	TAPPO SCARICO OLIO DRAIN OIL PLUG

Portata statica massima (daN) Maximum static load (daN)	<b>7500</b>
Portata dinamica massima (daN) Maximum dynamic load (daN)	<b>6500</b>
Coppia massima in uscita (daNm) Maximum output torque (daNm)	<b>1250</b>
Rapporto di riduzione al differenziale Reduction ratio at differential	<b>1.984:1</b> <b>3.4146:1</b>
Rapporto di riduzione alle ruote Reduction ratio at wheels	<b>4.50:1</b>
Rapporto di riduzione totale Total reduction ratio	<b>8.929:1</b> <b>15.365:1</b>

Tipo mozzo Wheel hub type	-
Carreggiata - quota A (mm) Track - dimension A (mm)	<b>1545</b>
Tipo di freni di servizio Service brakes type	<b>a disco ø 320 con pinza P.4.44</b> <b>Disc brake ø 320 with caliper</b>
Coppia di frenatura a una ruota (daNm) Wheel braking torque (daNm)	<b>480</b>
Pressione di comando freni di servizio (bar) Service brake acting pressure (bar)	<b>150</b>

## Ponte differenziale sterzante ad assi paralleli

Steering differential drive axle with parallel axis

I dati di cui sopra sono puramente indicativi. Le applicazioni individuali sono soggette alla approvazione della Comer Industries S.p.a.

Above figures are an indication only. Individual applications are subjects to approval by Comer Industries S.p.a.